

## 見積参考資料

工事名 R6徳土 鳴門公園線（小鳴門大橋） 鳴・鳴門高島他 橋梁修繕  
工事（担い手確保型）

### ◇経費情報◇

工種区分	橋梁保全工事
単価地区	徳島東部1
施工地域・工事場所	補正無し（地方部 施工場所が一般交通等の影響を受けない場合）
前金支出割合	補正を行わない
契約保証	金銭的保証
現場環境改善費	計上しない

### 注意

「見積参考資料」は入札参加者の迅速で適正な工事費の見積りのための一資料であり、請負契約を拘束するものではない。

本工事は「担い手確保モデル工事（発注者指定型）」であり、4週8休の経費補正（担い手確保モデル工事実施要領参照）を計上している。

# 設計内訳書（本01）

工事名	R 6 徳土 鳴門公園線（小鳴門大橋） 鳴・鳴門高島他 橋梁修繕 工事（担い手確保型）				事業区分 工事区分	道路維持・修繕 橋梁保全工事	
工事区分・工種・種別・細別	規格	単位	数量	単価	金額	数量・金額増減	摘要
橋梁保全工事		式	1				
橋梁補修工		式	1				
ケーブル定着部防水工		式	1				
ケーブル定着部防水工		箇所	48				単 1号 【暫定単価】
仮設工		式	1				
交通管理工		式	1				
交通誘導警備員	A	人日	2				単 2号
交通誘導警備員	B	人日	4				単 3号
直接工事費		式	1				
共通仮設		式	1				
共通仮設費（率計上）		式	1				
純工事費		式	1				
現場管理費		式	1				

# 設計内訳書（本01）

工事名	R 6 徳土 鳴門公園線（小鳴門大橋） 鳴・鳴門高島他 橋梁修繕 工事（担い手確保型）	事業区分 工事区分	道路維持・修繕 橋梁保全工事		金額	数量・金額増減	摘要
工事区分・工種・種別・細別	規格	単位	数量	単価	金額	数量・金額増減	摘要
工事原価		式	1				
一般管理費等		式	1				
工事価格		式	1				
消費税額及び地方消費税額		式	1				
工事費計		式	1				

# 1次単価表

単価使用年月	2024.06
歩掛適用年月	2024.06
労務調整係数	1.000-00000 0.0 0

単 1号	ケーブル定着部防水工		単位	箇所	単位数量	48	単価	
名称・規格		条件	単位	数量	単価	金額	摘要	
	材料費		式	1			単 4号 【暫定単価】	
	ケーブルハット設置工		式	1			単 5号	
	ケーブルロムカバースール工		式	1			単 6号	
	桁定着部再シール工		式	1			単 7号	
	合計							
	単価						円/箇所	

# 1次単価表

単価使用年月	2024.06
歩掛適用年月	2024.06
労務調整係数	1.000-00000 0.0 0

単 2号	交通誘導警備員	A	単位	人日	単位数量	1	単価	
名称・規格		条件	単位	数量	単価	金額	摘要	
	交通誘導警備員A		人日	1			単 8号	
	合計							
	単価						円/人日	

# 1次単価表

単価使用年月	2024.06
歩掛適用年月	2024.06
労務調整係数	1.000-00000 0.0 0

単 3号	交通誘導警備員	B	単位	人日	単位数量	1	単価	
名称・規格		条件	単位	数量	単価	金額	摘要	
	交通誘導警備員B		人日	1			単 9号	
	合計							
	単価						円/人日	

## 2次単価表

単価使用年月	2024.06
歩掛適用年月	2024.06
労務調整係数	1.000-00000 0.0 0

単 4号	材料費	条件	単位	式	単位数量	金額	単価	摘要
	名称・規格		単位	数量	単価	金額	1	摘要
	水切板 φ192 黒色 取付バンド含む		組	4				単 10号 【暫定単価】
	水切板 φ173 黒色 取付バンド含む		組	8				単 11号 【暫定単価】
	水切板 φ151 黒色 取付バンド含む		組	4				単 12号 【暫定単価】
	水切板 φ136 黒色 取付バンド含む		組	32				単 13号 【暫定単価】
	シーリング材 1成分形成シリコン系		L	7.3				単 14号 【暫定単価】
	プライマー ウレタン樹脂系		kg	0.4				単 15号 【暫定単価】
	合計							

## 2次単価表

単価使用年月	2024.06
歩掛適用年月	2024.06
労務調整係数	1.000-00000 0.0 0

単 5号	ケーブルハット設置工	条件	単位	式	単位数量	金額	単価	摘要
名称・規格	条件	単位	数量	単価	金額			
	橋りょう世話役		人		6			
	橋りょう特殊工		人		6			
	普通作業員		人		14			
	合計							

# 2次単価表

単価使用年月	2024.06
歩掛適用年月	2024.06
労務調整係数	1.000-00000 0.0 0

単 6号	ケ-ブルコ-ムカハ-シル工		単位	式	単位数量		1	単価	
名称・規格		条件	単位	数量	単価	金額	摘要		
	橋りょう世話役		人	6					
	橋りょう特殊工		人	6					
	普通作業員		人	12					
	合計								



# 2次単価表

単価使用年月	2024.06
歩掛適用年月	2024.06
労務調整係数	1.000-00000 0.0 0

単 7号	桁定着部再シール工		単位	式	単位数量	1	単価	
名称・規格		条件	単位	数量	単価	金額	摘要	
	橋りょう世話役		人	6				
	橋りょう特殊工		人	6				
	普通作業員		人	14				
	合計							

## 2次単価表

単価使用年月	2024.06
歩掛適用年月	2024.06
労務調整係数	1.000-00000 0.0 0

単 8号	交通誘導警備員A		単位	人日	単位数量	1	単価	
名称・規格		条件	単位	数量	単価	金額	摘要	
	交通誘導警備員A		人	1				
	諸雑費(まるめ)		式	1				
	合計							
	単価							円/人日

## 2次単価表

単価使用年月	2024.06
歩掛適用年月	2024.06
労務調整係数	1.000-00000 0.0 0

単 9号	交通誘導警備員B		単位	人日	単位数量	1	単価	
名称・規格		条件	単位	数量	単価	金額	摘要	
	交通誘導警備員B		人	1				
	諸雑費(まるめ)		式	1				
	合計							
	単価							円/人日

### 3次単価表

単価使用年月	2024.06
歩掛適用年月	2024.06
労務調整係数	1.000-00000 0.0 0

単 10号	水切板 φ192 黒色 取付バンド含む		単位	組	単位数量	1	単価	
名称・規格		条件	単位	数量	単価	金額	摘要	
材料費(本)			本	1			単 16号	
合計								
単価							円/組	

### 3次単価表

単価使用年月	2024.06
歩掛適用年月	2024.06
労務調整係数	1.000-00000 0.0 0

単 11号	水切板 φ173 黒色 取付バンド含む		単位	組	単位数量	1	単価	
名称・規格		条件	単位	数量	単価	金額	摘要	
材料費(本)			本	1			単 17号	
合計								
単価							円/組	

### 3次単価表

単価使用年月	2024.06
歩掛適用年月	2024.06
労務調整係数	1.000-00000 0.0 0

単 12号	水切板 φ151 黒色 取付バンド含む		単位	組	単位数量	1	単価	
名称・規格		条件	単位	数量	単価	金額	摘要	
材料費(本)			本	1			単 18号	
合計								
単価							円/組	

### 3次単価表

単価使用年月	2024.06
歩掛適用年月	2024.06
労務調整係数	1.000-00000 0.0 0

単 13号	水切板 φ136 黒色 取付バンド含む		単位	組	単位数量	1	単価	
名称・規格		条件	単位	数量	単価	金額	摘要	
材料費(本)			本	1			単 19号	
合計								
単価							円/組	

### 3次単価表

単価使用年月	2024.06
歩掛適用年月	2024.06
労務調整係数	1.000-00000 0.0 0

単 14号	シーリング材 1成分形成シリコン系		単位	L	単位数量	1	単価	
名称・規格		条件	単位	数量	単価	金額	摘要	
材料費(L)			L	1			単 20号	
合計								
単価							円/L	

### 3次単価表

単価使用年月	2024.06
歩掛適用年月	2024.06
労務調整係数	1.000-00000 0.0 0

単 15号	プライマー ウレタン樹脂系		単位	kg	単位数量	1	単価	
名称・規格		条件	単位	数量	単価	金額	摘要	
材料費(kg)			kg	1			単 21号	
合計								
単価							円/kg	

# 4次単価表

単価使用年月	2024.06
歩掛適用年月	2024.06
労務調整係数	1.000-00000 0.0 0

単 16号	材料費(本)		単位	本	単位数量	1	単価	
名称・規格		条件	単位	数量	単価	金額	摘要	
材料費 水切板	φ192		本	1				
合計								
単価							円/本	

# 4次単価表

単価使用年月	2024.06
歩掛適用年月	2024.06
労務調整係数	1.000-00000 0.0 0

単 17号	材料費(本)		単位	本	単位数量	1	単価	
名称・規格		条件	単位	数量	単価	金額	摘要	
材料費 水切板	φ173		本	1				
合計								
単価							円/本	

# 4次単価表

単価使用年月	2024.06
歩掛適用年月	2024.06
労務調整係数	1.000-00000 0.0 0

単 18号	材料費(本)		単位	本	単位数量	1	単価	
名称・規格		条件	単位	数量	単価	金額	摘要	
材料費 水切板	φ 151		本	1				
合計								
単価							円/本	

# 4次単価表

単価使用年月	2024.06
歩掛適用年月	2024.06
労務調整係数	1.000-00000 0.0 0

単 19号	材料費(本)		単位	本	単位数量	1	単価	
名称・規格		条件	単位	数量	単価	金額	摘要	
材料費 水切板	φ 136		本	1				
合計								
単価							円/本	

## 4次単価表

単価使用年月	2024.06
歩掛適用年月	2024.06
労務調整係数	1.000-00000 0.0 0

単 20号	材料費(L)		単位	L	単位数量		1	単価	
名称・規格		条件	単位	数量	単価	金額		摘要	
	材料費 シーリング材 1成分形成シリコン系		L	1					
	合計								
	単価							円/L	

## 4次単価表

単価使用年月	2024.06
歩掛適用年月	2024.06
労務調整係数	1.000-00000 0.0 0

単 21号	材料費(kg)		単位	kg	単位数量		1	単価	
名称・規格		条件	単位	数量	単価	金額		摘要	
	材料費 プライマー ウレタン樹脂系		kg	1					
	合計								
	単価							円/kg	



## 見積単価一覧表

工事名	R6徳土 鳴門公園線(小鳴門大橋) 鳴・鳴門高島他 橋梁修繕工事(担い手確保型)			
名称	規格	単位	単価	備考
水切板(クロロプレングム)	硬度60または65 ケーブル径:192mm 取付バンド付属	組	60,300	【暫定単価】
〃	硬度60または65 ケーブル径:173mm 取付バンド付属	組	57,200	【暫定単価】
〃	硬度60または65 ケーブル径:151mm 取付バンド付属	組	50,400	【暫定単価】
〃	硬度60または65 ケーブル径:136mm 取付バンド付属	組	47,400	【暫定単価】
コーキング材(シーリング材)	1成分形成シリコン系	L	462	【暫定単価】
プライマー	ウレタン樹脂系	kg	1,400	【暫定単価】
※以下は、週休2日補正として計上している金額の合計額を参考値として示したものです。				
労務費・機械経費(賃料) 直接工事費分	4週8休経費補正(労務費5%、機械経費(賃料)4%)	式	109,920	
労務費・機械経費(賃料) 共通仮設費分	4週8休経費補正(労務費5%、機械経費(賃料)4%)	式	0	

1. 数量集計表

工種	種別	細 別	規 格	単位	数 量		合 計	計 上	備 考
					上部工	下部工			
橋梁補修工									
		ケーブル定着部防水工							
		ケーブル水切板設置							
		水切板(クロロブレンゴム)	硬度60または65 ケーブル径：192mm	個	4		4	4	取付バンド付属
			硬度60または65 ケーブル径：173mm	個	8		8	8	取付バンド付属
			硬度60または65 ケーブル径：151mm	個	4		4	4	取付バンド付属
			硬度60または65 ケーブル径：136mm	個	32		32	32	取付バンド付属
		コーキング材	一成分形変成シリコン系	ℓ	0.31		0.31	0.31	
		プライマー	ウレタン樹脂系	kg	0.026		0.026	0.03	
		ケーブルゴムカバー補修							
		コーキング材	一成分形変成シリコン系	ℓ	2.80		2.80	2.80	
		プライマー	ウレタン樹脂系	kg	0.073		0.073	0.07	
		桁側ケーブル定着部補修							
		コーキング材	一成分形変成シリコン系	ℓ	4.20		4.20	4.20	
		プライマー	ウレタン樹脂系	kg	0.337		0.337	0.34	

1.1 上部工数量集計表

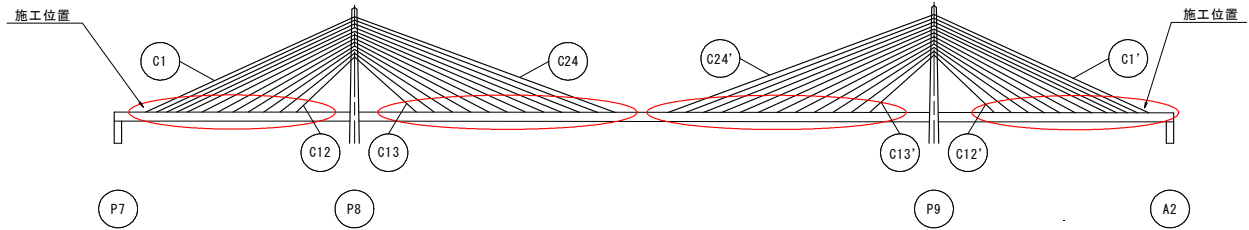
工種	種別	細別	規格	単位	径間別数量集計			合計	備考
					第1径間	第2径間	第3径間		
橋梁補修工									
		ケーブル定着部防水工							
		ケーブル水切板設置							
		水切板(クロロブレンゴム)	硬度60または65 ケーブル径：192mm	個	2.00	0.00	2.00	4.00	取付バンド付属
			硬度60または65 ケーブル径：173mm	個	1.00	6.00	1.00	8.00	取付バンド付属
			硬度60または65 ケーブル径：151mm	個	1.00	2.00	1.00	4.00	取付バンド付属
			硬度60または65 ケーブル径：136mm	個	8.00	16.00	8.00	32.00	取付バンド付属
		コーキング材	一成分形変成シリコン系	ℓ	0.08	0.15	0.08	0.31	
		プライマー	ウレタン樹脂系	kg	0.007	0.013	0.007	0.026	
		ケーブルゴムカバー補修							
		コーキング材	一成分形変成シリコン系	ℓ	0.71	1.38	0.71	2.80	
		プライマー	ウレタン樹脂系	kg	0.018	0.036	0.018	0.073	
		桁側ケーブル定着部補修							
		コーキング材	一成分形変成シリコン系	ℓ	1.05	2.11	1.04	4.20	
		プライマー	ウレタン樹脂系	kg	0.084	0.169	0.084	0.337	

# 1. ケーブル定着部防水工

## 根拠図

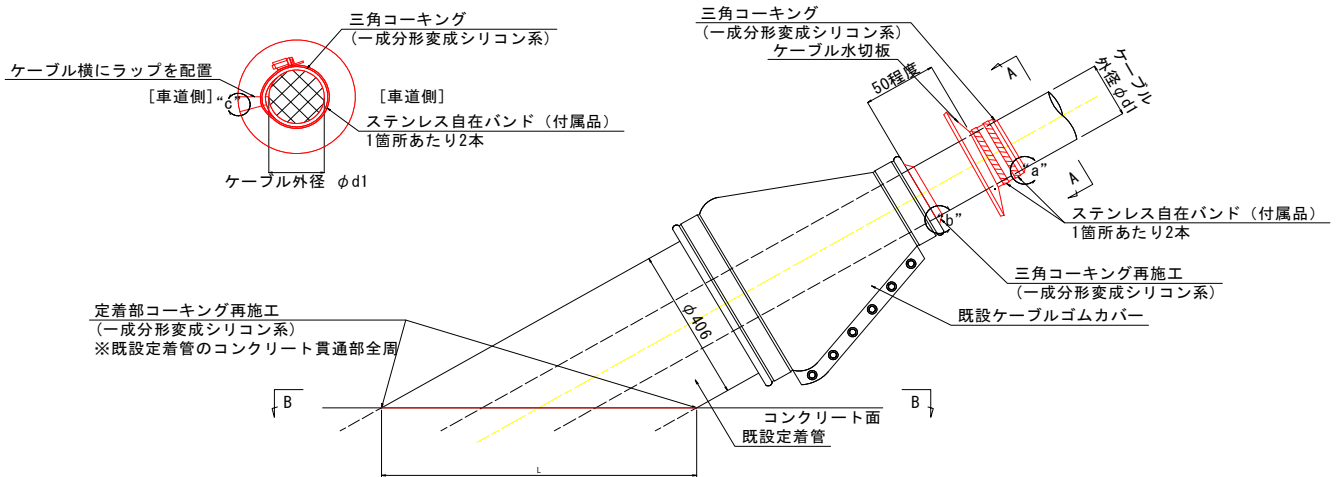
### 施工位置図

桁側ケーブル定着部 全48か所



### 取付概要図

#### 側面図



#### B-B

### ケーブル水切板構造図

#### ケーブル水切板寸法表

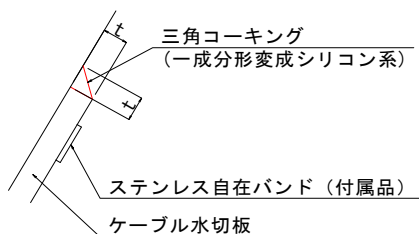
(単位: mm)

適用ケーブル 外径 $\phi d1$	ケーブル水切板構造寸法			
	$\phi d2$	t	a	h
192	205	5	70	50
173	186			
151	163			
136	148			

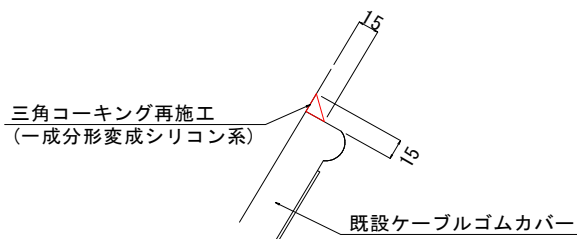
#### 定着部寸法表

ケーブル番号	C1	C2	C3	C4	C5	C6	C7	C8	C9	C10	C11	C12	C13	C14	C15	C16	C17	C18	C19	C20	C21	C22	C23	C24
L (m)	1040	1024	1006	991	974	929	881	827	773	715	654	589	567	631	694	754	812	867	919	970	1019	1068	1119	1171
補修延長 (m) (L-406) x 2 + 406 x 2 x 3.14	3818	3786	3750	3720	3686	3596	3500	3392	3284	3168	3046	2916	2872	3000	3126	3246	3362	3472	3576	3678	3776	3874	3976	4080
ケーブル番号	C1'	C2'	C3'	C4'	C5'	C6'	C7'	C8'	C9'	C10'	C11'	C12'	C13'	C14'	C15'	C16'	C17'	C18'	C19'	C20'	C21'	C22'	C23'	C24'
L (m)	1047	1017	1001	987	970	919	874	823	769	711	650	586	569	632	693	753	810	865	917	967	1016	1064	1116	1167
補修延長 (m) (L-406) x 2 + 406 x 2 x 3.14	3832	3772	3740	3712	3678	3576	3486	3384	3276	3160	3038	2910	2876	3002	3124	3244	3358	3468	3572	3672	3770	3866	3970	4072

### “a”部詳細図



### “b”部詳細図



1.1 数量一覧表

径間	ケーブル No.	ケーブル水切板設置				ケーブルゴムカバー補修				桁側ケーブル定着部補修	
		ケーブル水切板(個)				コーキング 材(ℓ)	プライマー (kg)	コーキング 材(ℓ)	プライマー (kg)	コーキング 材(ℓ)	プライマー (kg)
		規格(ケーブル径(mm))									
		192	173	151	136						
第1径間	C1	○				0.008	0.0007	0.074	0.0019	0.096	0.0077
	C2	○				0.008	0.0007	0.074	0.0019	0.095	0.0076
	C3		○			0.007	0.0006	0.067	0.0018	0.094	0.0075
	C4				○	0.006	0.0005	0.054	0.0014	0.093	0.0075
	C5				○	0.006	0.0005	0.054	0.0014	0.093	0.0074
	C6				○	0.006	0.0005	0.054	0.0014	0.090	0.0072
	C7				○	0.006	0.0005	0.054	0.0014	0.088	0.0070
	C8				○	0.006	0.0005	0.054	0.0014	0.085	0.0068
	C9				○	0.006	0.0005	0.054	0.0014	0.083	0.0066
	C10				○	0.006	0.0005	0.054	0.0014	0.080	0.0064
	C11				○	0.006	0.0005	0.054	0.0014	0.077	0.0061
	C12			○		0.007	0.0005	0.059	0.0015	0.073	0.0059
小計	2	1	1	8	0.078	0.0065	0.706	0.0183	1.047	0.0837	
第2径間	C13			○		0.007	0.0005	0.059	0.0015	0.072	0.0058
	C14				○	0.006	0.0005	0.054	0.0014	0.075	0.0060
	C15				○	0.006	0.0005	0.054	0.0014	0.079	0.0063
	C16				○	0.006	0.0005	0.054	0.0014	0.082	0.0065
	C17				○	0.006	0.0005	0.054	0.0014	0.085	0.0068
	C18				○	0.006	0.0005	0.054	0.0014	0.087	0.0070
	C19				○	0.006	0.0005	0.054	0.0014	0.090	0.0072
	C20				○	0.006	0.0005	0.054	0.0014	0.092	0.0074
	C21				○	0.006	0.0005	0.054	0.0014	0.095	0.0076
	C22		○			0.007	0.0006	0.067	0.0018	0.097	0.0078
	C23		○			0.007	0.0006	0.067	0.0018	0.100	0.0080
	C24		○			0.007	0.0006	0.067	0.0018	0.102	0.0082
	C13'			○		0.007	0.0005	0.059	0.0015	0.072	0.0058
	C14'				○	0.006	0.0005	0.054	0.0014	0.076	0.0061
	C15'				○	0.006	0.0005	0.054	0.0014	0.079	0.0063
	C16'				○	0.006	0.0005	0.054	0.0014	0.082	0.0065
	C17'				○	0.006	0.0005	0.054	0.0014	0.084	0.0068
	C18'				○	0.006	0.0005	0.054	0.0014	0.087	0.0070
	C19'				○	0.006	0.0005	0.054	0.0014	0.090	0.0072
	C20'				○	0.006	0.0005	0.054	0.0014	0.092	0.0074
	C21'				○	0.006	0.0005	0.054	0.0014	0.095	0.0076
	C22'		○			0.007	0.0006	0.067	0.0018	0.097	0.0078
	C23'		○			0.007	0.0006	0.067	0.0018	0.100	0.0080
	C24'		○			0.007	0.0006	0.067	0.0018	0.102	0.0082
小計	0	6	2	16	0.152	0.0126	1.384	0.0362	2.112	0.1693	
第3径間	C1'	○				0.008	0.0007	0.074	0.0019	0.096	0.0077
	C2'	○				0.008	0.0007	0.074	0.0019	0.095	0.0076
	C3'		○			0.007	0.0006	0.067	0.0018	0.094	0.0075
	C4'				○	0.006	0.0005	0.054	0.0014	0.093	0.0075
	C5'				○	0.006	0.0005	0.054	0.0014	0.092	0.0074
	C6'				○	0.006	0.0005	0.054	0.0014	0.090	0.0072
	C7'				○	0.006	0.0005	0.054	0.0014	0.088	0.0070
	C8'				○	0.006	0.0005	0.054	0.0014	0.085	0.0068
	C9'				○	0.006	0.0005	0.054	0.0014	0.082	0.0066
	C10'				○	0.006	0.0005	0.054	0.0014	0.079	0.0064
	C11'				○	0.006	0.0005	0.054	0.0014	0.076	0.0061
	C12'			○		0.007	0.0005	0.059	0.0015	0.073	0.0059
小計	2	1	1	8	0.078	0.0065	0.706	0.0183	1.043	0.0837	
合計	4	8	4	32	0.308	0.0256	2.796	0.0728	4.202	0.3367	

## 1.2 コーキング材、プライマーの数量

### (1) ケーブル水切板設置

#### 1) コーキング材

ケーブル径192mm :	$0.005 \times 0.005 / 2$ $\times (0.192 + 0.005) \times 3.14 \times 1000$	=	<u>0.008</u>	ℓ/箇所
ケーブル径173mm :	$0.005 \times 0.005 / 2$ $\times (0.173 + 0.005) \times 3.14 \times 1000$	=	<u>0.007</u>	ℓ/箇所
ケーブル径151mm :	$0.005 \times 0.005 / 2$ $\times (0.151 + 0.005) \times 3.14 \times 1000$	=	<u>0.007</u>	ℓ/箇所
ケーブル径136mm :	$0.005 \times 0.005 / 2$ $\times (0.136 + 0.005) \times 3.14 \times 1000$	=	<u>0.006</u>	ℓ/箇所

#### 2) プライマー

標準塗布量 : 0.100 kg/m<sup>2</sup>

ケーブル径192mm :	$(0.192 \times 3.14 + (0.192 + 0.005) \times 3.14)$ $\times 0.005 \times 0.100$	=	<u>0.0007</u>	kg/箇所
ケーブル径173mm :	$(0.173 \times 3.14 + (0.173 + 0.005) \times 3.14)$ $\times 0.005 \times 0.100$	=	<u>0.0006</u>	kg/箇所
ケーブル径151mm :	$(0.151 \times 3.14 + (0.151 + 0.005) \times 3.14)$ $\times 0.005 \times 0.100$	=	<u>0.0005</u>	kg/箇所
ケーブル径136mm :	$(0.136 \times 3.14 + (0.136 + 0.005) \times 3.14)$ $\times 0.005 \times 0.100$	=	<u>0.0005</u>	kg/箇所

### (2) ケーブルゴムカバー補修

#### 1) コーキング材

ケーブル径192mm :	$0.015 \times 0.015 / 2$ $\times (0.192 + 0.015) \times 3.14 \times 1000$	=	<u>0.074</u>	ℓ/箇所
ケーブル径173mm :	$0.015 \times 0.015 / 2$ $\times (0.173 + 0.015) \times 3.14 \times 1000$	=	<u>0.067</u>	ℓ/箇所
ケーブル径151mm :	$0.015 \times 0.015 / 2$ $\times (0.151 + 0.015) \times 3.14 \times 1000$	=	<u>0.059</u>	ℓ/箇所
ケーブル径136mm :	$0.015 \times 0.015 / 2$ $\times (0.136 + 0.015) \times 3.14 \times 1000$	=	<u>0.054</u>	ℓ/箇所

#### 2) プライマー

標準塗布量 : 0.100 kg/m<sup>2</sup>

ケーブル径192mm :	$(0.192 \times 3.14 + (0.192 + 0.015) \times 3.14)$ $\times 0.015 \times 0.100$	=	<u>0.0019</u>	kg/箇所
ケーブル径173mm :	$(0.173 \times 3.14 + (0.173 + 0.015) \times 3.14)$ $\times 0.015 \times 0.100$	=	<u>0.0018</u>	kg/箇所
ケーブル径151mm :	$(0.151 \times 3.14 + (0.151 + 0.015) \times 3.14)$ $\times 0.015 \times 0.100$	=	<u>0.0015</u>	kg/箇所
ケーブル径136mm :	$(0.136 \times 3.14 + (0.136 + 0.015) \times 3.14)$ $\times 0.015 \times 0.100$	=	<u>0.0014</u>	kg/箇所

(3) 桁側ケーブル定着部補修

1) コーキング材

C1	:	0.005	x	0.005	x	3.818	x	1000	=	0.096	ℓ
C2	:	0.005	x	0.005	x	3.786	x	1000	=	0.095	ℓ
C3	:	0.005	x	0.005	x	3.750	x	1000	=	0.094	ℓ
C4	:	0.005	x	0.005	x	3.720	x	1000	=	0.093	ℓ
C5	:	0.005	x	0.005	x	3.686	x	1000	=	0.093	ℓ
C6	:	0.005	x	0.005	x	3.596	x	1000	=	0.090	ℓ
C7	:	0.005	x	0.005	x	3.500	x	1000	=	0.088	ℓ
C8	:	0.005	x	0.005	x	3.392	x	1000	=	0.085	ℓ
C9	:	0.005	x	0.005	x	3.284	x	1000	=	0.083	ℓ
C10	:	0.005	x	0.005	x	3.168	x	1000	=	0.080	ℓ
C11	:	0.005	x	0.005	x	3.046	x	1000	=	0.077	ℓ
C12	:	0.005	x	0.005	x	2.916	x	1000	=	0.073	ℓ
C13	:	0.005	x	0.005	x	2.872	x	1000	=	0.072	ℓ
C14	:	0.005	x	0.005	x	3.000	x	1000	=	0.075	ℓ
C15	:	0.005	x	0.005	x	3.126	x	1000	=	0.079	ℓ
C16	:	0.005	x	0.005	x	3.246	x	1000	=	0.082	ℓ
C17	:	0.005	x	0.005	x	3.362	x	1000	=	0.085	ℓ
C18	:	0.005	x	0.005	x	3.472	x	1000	=	0.087	ℓ
C19	:	0.005	x	0.005	x	3.576	x	1000	=	0.090	ℓ
C20	:	0.005	x	0.005	x	3.678	x	1000	=	0.092	ℓ
C21	:	0.005	x	0.005	x	3.776	x	1000	=	0.095	ℓ
C22	:	0.005	x	0.005	x	3.874	x	1000	=	0.097	ℓ
C23	:	0.005	x	0.005	x	3.976	x	1000	=	0.100	ℓ
C24	:	0.005	x	0.005	x	4.080	x	1000	=	0.102	ℓ
C1'	:	0.005	x	0.005	x	3.832	x	1000	=	0.096	ℓ
C2'	:	0.005	x	0.005	x	3.772	x	1000	=	0.095	ℓ
C3'	:	0.005	x	0.005	x	3.740	x	1000	=	0.094	ℓ
C4'	:	0.005	x	0.005	x	3.712	x	1000	=	0.093	ℓ
C5'	:	0.005	x	0.005	x	3.678	x	1000	=	0.092	ℓ
C6'	:	0.005	x	0.005	x	3.576	x	1000	=	0.090	ℓ
C7'	:	0.005	x	0.005	x	3.486	x	1000	=	0.088	ℓ
C8'	:	0.005	x	0.005	x	3.384	x	1000	=	0.085	ℓ
C9'	:	0.005	x	0.005	x	3.276	x	1000	=	0.082	ℓ
C10'	:	0.005	x	0.005	x	3.160	x	1000	=	0.079	ℓ
C11'	:	0.005	x	0.005	x	3.038	x	1000	=	0.076	ℓ
C12'	:	0.005	x	0.005	x	2.910	x	1000	=	0.073	ℓ
C13'	:	0.005	x	0.005	x	2.876	x	1000	=	0.072	ℓ
C14'	:	0.005	x	0.005	x	3.002	x	1000	=	0.076	ℓ
C15'	:	0.005	x	0.005	x	3.124	x	1000	=	0.079	ℓ
C16'	:	0.005	x	0.005	x	3.244	x	1000	=	0.082	ℓ
C17'	:	0.005	x	0.005	x	3.358	x	1000	=	0.084	ℓ
C18'	:	0.005	x	0.005	x	3.468	x	1000	=	0.087	ℓ
C19'	:	0.005	x	0.005	x	3.572	x	1000	=	0.090	ℓ
C20'	:	0.005	x	0.005	x	3.672	x	1000	=	0.092	ℓ
C21'	:	0.005	x	0.005	x	3.770	x	1000	=	0.095	ℓ
C22'	:	0.005	x	0.005	x	3.866	x	1000	=	0.097	ℓ
C23'	:	0.005	x	0.005	x	3.970	x	1000	=	0.100	ℓ
C24'	:	0.005	x	0.005	x	4.072	x	1000	=	0.102	ℓ

2) プライマー

標準塗布量： 0.200 kg/m<sup>2</sup>

C1	:	( 0.005 + 0.005 )x 3.818	x 0.200	=	0.0077	kg
C2	:	( 0.005 + 0.005 )x 3.786	x 0.200	=	0.0076	kg
C3	:	( 0.005 + 0.005 )x 3.750	x 0.200	=	0.0075	kg
C4	:	( 0.005 + 0.005 )x 3.720	x 0.200	=	0.0075	kg
C5	:	( 0.005 + 0.005 )x 3.686	x 0.200	=	0.0074	kg
C6	:	( 0.005 + 0.005 )x 3.596	x 0.200	=	0.0072	kg
C7	:	( 0.005 + 0.005 )x 3.500	x 0.200	=	0.0070	kg
C8	:	( 0.005 + 0.005 )x 3.392	x 0.200	=	0.0068	kg
C9	:	( 0.005 + 0.005 )x 3.284	x 0.200	=	0.0066	kg
C10	:	( 0.005 + 0.005 )x 3.168	x 0.200	=	0.0064	kg
C11	:	( 0.005 + 0.005 )x 3.046	x 0.200	=	0.0061	kg
C12	:	( 0.005 + 0.005 )x 2.916	x 0.200	=	0.0059	kg
C13	:	( 0.005 + 0.005 )x 2.872	x 0.200	=	0.0058	kg
C14	:	( 0.005 + 0.005 )x 3.000	x 0.200	=	0.0060	kg
C15	:	( 0.005 + 0.005 )x 3.126	x 0.200	=	0.0063	kg
C16	:	( 0.005 + 0.005 )x 3.246	x 0.200	=	0.0065	kg
C17	:	( 0.005 + 0.005 )x 3.362	x 0.200	=	0.0068	kg
C18	:	( 0.005 + 0.005 )x 3.472	x 0.200	=	0.0070	kg
C19	:	( 0.005 + 0.005 )x 3.576	x 0.200	=	0.0072	kg
C20	:	( 0.005 + 0.005 )x 3.678	x 0.200	=	0.0074	kg
C21	:	( 0.005 + 0.005 )x 3.776	x 0.200	=	0.0076	kg
C22	:	( 0.005 + 0.005 )x 3.874	x 0.200	=	0.0078	kg
C23	:	( 0.005 + 0.005 )x 3.976	x 0.200	=	0.0080	kg
C24	:	( 0.005 + 0.005 )x 4.080	x 0.200	=	0.0082	kg
C1'	:	( 0.005 + 0.005 )x 3.832	x 0.200	=	0.0077	kg
C2'	:	( 0.005 + 0.005 )x 3.772	x 0.200	=	0.0076	kg
C3'	:	( 0.005 + 0.005 )x 3.740	x 0.200	=	0.0075	kg
C4'	:	( 0.005 + 0.005 )x 3.712	x 0.200	=	0.0075	kg
C5'	:	( 0.005 + 0.005 )x 3.678	x 0.200	=	0.0074	kg
C6'	:	( 0.005 + 0.005 )x 3.576	x 0.200	=	0.0072	kg
C7'	:	( 0.005 + 0.005 )x 3.486	x 0.200	=	0.0070	kg
C8'	:	( 0.005 + 0.005 )x 3.384	x 0.200	=	0.0068	kg
C9'	:	( 0.005 + 0.005 )x 3.276	x 0.200	=	0.0066	kg
C10'	:	( 0.005 + 0.005 )x 3.160	x 0.200	=	0.0064	kg
C11'	:	( 0.005 + 0.005 )x 3.038	x 0.200	=	0.0061	kg
C12'	:	( 0.005 + 0.005 )x 2.910	x 0.200	=	0.0059	kg
C13'	:	( 0.005 + 0.005 )x 2.876	x 0.200	=	0.0058	kg
C14'	:	( 0.005 + 0.005 )x 3.002	x 0.200	=	0.0061	kg
C15'	:	( 0.005 + 0.005 )x 3.124	x 0.200	=	0.0063	kg
C16'	:	( 0.005 + 0.005 )x 3.244	x 0.200	=	0.0065	kg
C17'	:	( 0.005 + 0.005 )x 3.358	x 0.200	=	0.0068	kg
C18'	:	( 0.005 + 0.005 )x 3.468	x 0.200	=	0.0070	kg
C19'	:	( 0.005 + 0.005 )x 3.572	x 0.200	=	0.0072	kg
C20'	:	( 0.005 + 0.005 )x 3.672	x 0.200	=	0.0074	kg
C21'	:	( 0.005 + 0.005 )x 3.770	x 0.200	=	0.0076	kg
C22'	:	( 0.005 + 0.005 )x 3.866	x 0.200	=	0.0078	kg
C23'	:	( 0.005 + 0.005 )x 3.970	x 0.200	=	0.0080	kg
C24'	:	( 0.005 + 0.005 )x 4.072	x 0.200	=	0.0082	kg